



Rijksoverheid

Eenduidige kwaliteitenprofielen voor IV-professionals

Het Kwaliteitsraamwerk Informatievoorziening (KWIV)



Het Kwaliteitsraamwerk Informatievoorziening (KWIV) brengt de kwaliteiten van professionals in de informatievoorziening (IV) eenduidig in kaart. Het KWIV zorgt daarmee voor uniforme competentie- en kennisprofielen voor alle IV-professionals binnen de Rijksoverheid. Dit biedt houvast bij werving, selectie en professionele ontwikkeling en geeft rijksorganisaties meer inzicht in de professionals die er werken. Ook draagt het bij aan de positie van de Rijksoverheid als aantrekkelijke werkgever voor IV-professionals. In deze brochure lees je meer over het KWIV.

Hulpmiddel bij personeelsbeleid

Binnen de Rijksoverheid kennen we een veelheid aan IV-functies en -beschrijvingen. Daardoor is er vaak weinig inzicht in de vereisten per functie en zijn de kwaliteiten van IV-professionals niet altijd onderling vergelijkbaar. Ook is het lastig eenduidig te rapporteren over aantallen en expertises. Het KWIV brengt daar verandering in.

Relatie tot andere kaders

Het KWIV is een officiële concretisering van de kwaliteitenprofielen van het Functiegebouw Rijk (FGR), specifiek voor IV-functies. Het KWIV bestaat uit 61 kwaliteitenprofielen (KWIV-profielen) en is gebaseerd op het Europees e-Competence Framework (e-CF): het Europese referentiekader voor beroepscompetenties in de informatie- en communicatietechnologie.

Het KWIV ondersteunt bij werving, selectie en professionele ontwikkeling...



HR-professional

- ✓ Werving en selectie van IV-professionals
- ✓ Organisatie en formatie



IV-professional

- ✓ Gerichte professionele ontwikkeling
- ✓ Leeractiviteiten



IV-manager en IV-professional

- ✓ Competentie-ontwikkeling
- ✓ Loopbaangesprekken

...en biedt inzicht en overzicht



Organisatie

- ✓ Strategisch personeelsbeleid, personeelsplanning en managementrapportages
- ✓ Beter inspelen op (dreigende) tekorten van bepaalde IV-expertises



Rijksbreed

- ✓ Het vergelijken van IV-organisatieonderdelen
- ✓ Het bevorderen van mobiliteit binnen en tussen departementen

Hoe ziet het KWIV eruit?

Het KWIV is opgebouwd uit 5 hoofdcategorieën: (1) plannen, (2) bouwen, (3) uitvoeren, (4) mogelijk maken en (5) sturen. Hieronder zijn subcategorieën gemaakt naar IV-deelgebied en daaronder zijn de 61 KWIV-profielen opgesteld.

Elk KWIV-profiel bestaat uit specifieke competentiebeschrijvingen. Daarnaast is er per KWIV-profiel kennis- en opleidingsinformatie beschikbaar.

Het KWIV is vormgegeven in een Excel-format, waardoor het mogelijk is vanuit meerdere invalshoeken de KWIV-profielen te bekijken.

Hieronder zie je een selectie uit het KWIV met de indeling hoofdcategorie, subcategorie en KWIV-profiel:

Hoofdcategorie	Subcategorie	KWIV-profiel
1 Plannen	1.1 Architectuur	1.1.4 Technische architectuur
2 Bouwen	2.1 Ontwikkelen	2.1.4 Data Engineering
3 Uitvoeren	3.1 Onderhoud	3.1.6 Applicatiebeheer
4 Mogelijk maken	4.5 Agile (SAFe) eigenaars	4.5.1 Product owner
5 Sturen	5.3 Informatie strategie	5.3.2 Data/gegevensmanagement

IV-functie en KWIV-profiel

Het KWIV is een aanvullend hulpmiddel op het Functiegebouw Rijk (FGR)¹. Een IV-functie is het geheel van:

- De functiegroep FGR met het daaraan gekoppelde kernprofiel, kwaliteitenprofiel en functietypering
- Individuele resultaatafspraken

Een KWIV-profiel is hierop een aanvulling. Een KWIV-profiel heeft geen gevolgen voor de rechtspositie, schaalindeling of het salaris van een IV-professional. Deze zaken zijn gebaseerd op de functiegroep en functietypering uit het FGR, zoals vermeld in de arbeidsovereenkomst.

Voorbeelden: FGR en KWIV-profiel

1. Primair proces

- FGR Functiefamilie: Uitvoering
- FGR Functiegroep: Expert IV
- KWIV Kwaliteitenprofiel: Applicatieontwikkeling

2. Bedrijfsvoering

- FGR Functiefamilie: Bedrijfsvoering
- FGR Functiegroep: Senior Adviseur Bedrijfsvoering
- KWIV Kwaliteitenprofiel: Applicatieontwikkeling

¹ Rijksorganisaties die niet het FGR gebruiken, kunnen ook het KWIV implementeren. Neem hiervoor contact op via kwiv@rijksoverheid.nl.



'KWIV is een belangrijke inspiratiebron voor personeelsontwikkeling. Het geeft inzicht in wat IV'ers kunnen leren om te verdiepen of om te verbreden. Het geeft leidinggevend en taal bij het doen van suggesties daarover. Kortom: KWIV inspireert om met elkaar te praten over 'mijn' ontwikkeling in het IV-domein.'

Wiedhantie Raghoobar, Senior O&P adviseur DICTU

Implementatie KWIV

Een KWIV-implementatietraject is een samenwerking tussen management, de HR-professional en de IV-leidinggevenden. Op hoofdlijnen bestaat de implementatie uit 2 stappen: een inhoudelijke en een technische koppeling van IV-functies en KWIV-profielen.

1. Koppelen IV-functie aan KWIV-profiel

In het implementatietraject wordt iedere IV-functie (professional) gekoppeld aan 1 KWIV-profiel. Dit door te kijken naar de inhoud van de functie en de beste match. Hierbij is het zwaartepunt-principe van toepassing: indien de medewerker voor 70% matcht met profiel X en 30% met profiel Y, wordt 100% profiel X gekozen.

Dit betekent niet dat de daadwerkelijke werkzaamheden van de IV-professional veranderen. De koppeling geeft aan welke vereiste competenties en kennis het meest relevant zijn voor de uitvoering van de betreffende IV-functie.

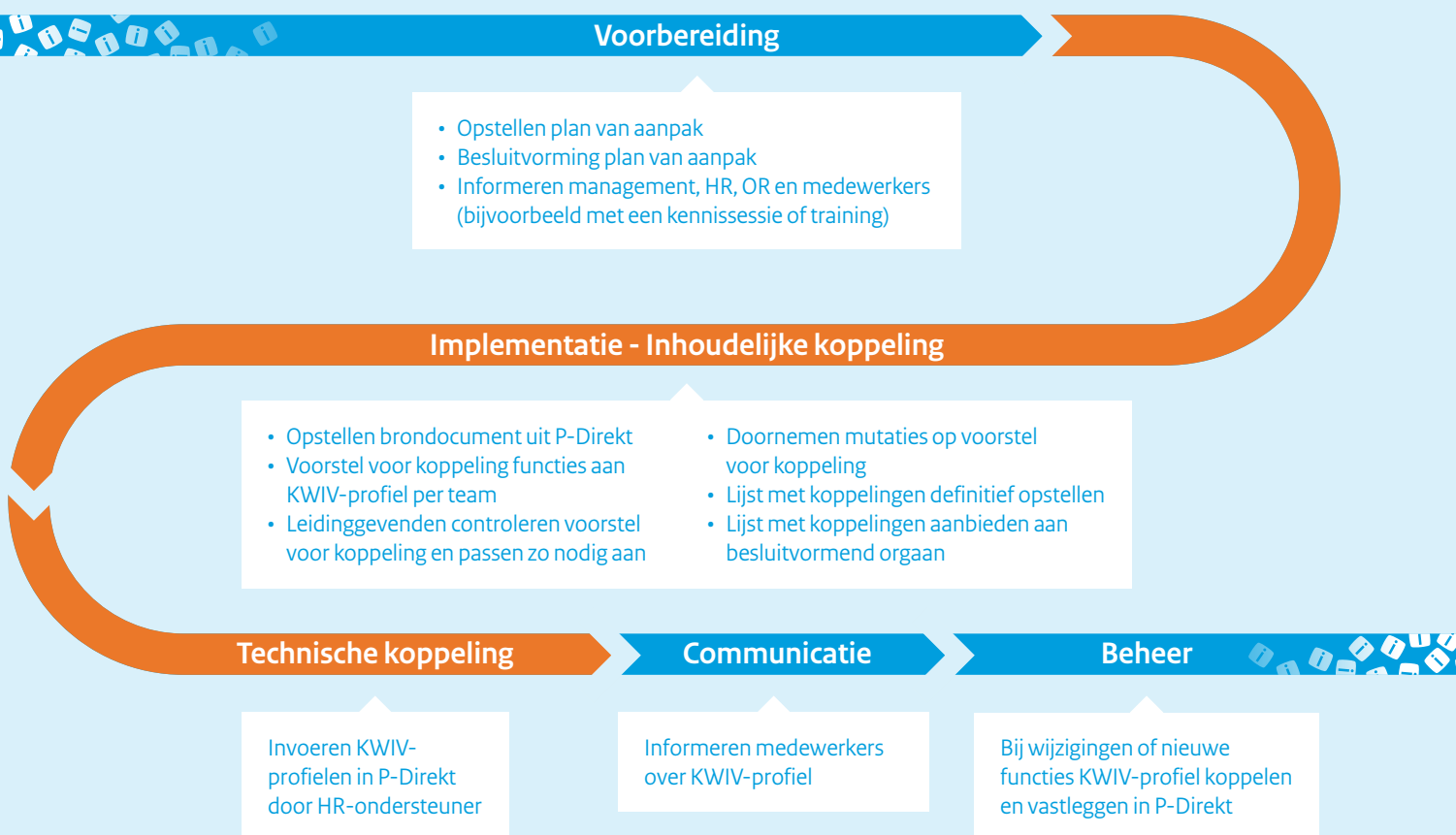
Het KWIV-profiel is dynamisch. Verandert het werk van de IV-professional, bijvoorbeeld door andere taken of een verandering in specialisatie, dan kan een ander KWIV-profiel beter matchen. Het profiel kan op ieder gewenst moment worden aangepast.

2. Registreren in personeelsregistratiesysteem

Na de inhoudelijke matching van de IV-functies aan de KWIV-profielen volgt de technische koppeling in het personeelsregistratiesysteem. In P-Direkt is het veld 'formatieplaats' bestemd voor het KWIV-profiel. Registratie in P-Direkt vormt de basis voor rijksbreed inzicht in IV-functies en gedegen analyses en rapportages.

In onderstaand schema zie je het voorbeeld stappenplan voor de implementatie van het KWIV. Onder iedere stap vind je een beschrijving van de acties.

Voorbeeld stappenplan Implementatie KWIV



Hulp bij implementatie

Organisatie & Personeel Rijk biedt ondersteuning bij de implementatie van het KWIV. Ook zijn er trainingsmodules om het KWIV eigen te maken en te leren werken met de KWIV-profielen.

Wil je meer weten over onze ondersteuning of heb je vragen, suggesties of een reactie? Neem contact op via kwiv@rijksoverheid.nl.

Meer informatie vind je ook op www.functiegebouwrjksoverheid.nl/over/kwaliteitsraamwerken en op het Rijksportaal.

‘Ik ben blij met het KWIV als instrument. Het geeft richting aan de professionalisering van het IV-vakgebied. Daarnaast leidt KWIV tot rijksbreed inzicht in de IV-populatie en helpt het ons de interne (personele) informatiehuishouding op orde te krijgen.’



Lourens Visser, CIO Rijk

Dit is een uitgave van:

**Ministerie van Binnenlandse Zaken
en Koninkrijksrelaties**
in samenwerking met **Organisatie & Personeel Rijk** en
Rijksorganisatie voor Ontwikkeling, Digitalisering en Innovatie

Maart 2023